

Manuale d'uso NVR N1004 - N1008

Attenzione:

Benvenuti a utilizzare il nostro network video recorder. Per la vostra sicura utilizzando, vi preghiamo di leggere attentamente questo manuale. I seguenti contenuti sono circa il corretto uso del prodotto, la prevenzione del pericolo e perdita della proprietà ecc. Si prega di essere sicuri di rispettare.

1 Ambiente di installazione:

- Si prega di inserire e utilizzare questo prodotto in un ambiente con temperatura di 0 °C -50 °C;
- Il dispositivo deve essere posizionato in orizzontale quando viene installato e utilizzato, evitare di magra o di inversione;
- Non posizionare o installarlo in alta temperatura, luoghi umidi, polverosi e fuliginosi.
- Tenere il dispositivo lontano da gocce d'acqua o splash. Non mettere alcun oggetto con il liquido dentro come vaso per fiori o qualsiasi altro oggetto sul dispositivo.
- Per garantire la dissipazione di calore normale del dispositivo, vi è una ventola installata all'interno del dispositivo. Il dispositivo deve essere installato in ambiente ben ventilato;
- La parte posteriore del RIN deve essere lontano da altri dispositivi o la parete sopra 6 centimetri per liberare calore;
- Se il dispositivo viene utilizzato in regioni con tanto di tuono, si prega di installare dispositivo di protezione contro i fulmini per evitare host o guasto hardware da colpo di fulmine.

2 Avvertenza:



Non toccare l'interruttore di alimentazione e NVR con le mani bagnate o oggetti bagnati, al fine di evitare scosse elettriche;

- Dopo aver installato l'host, assicurarsi che l'host e il telaio sono collegati a terra in modo da evitare interferenze del segnale video e audio e danneggiate dall'elettricità statica;
- Garantire la stabilità della tensione di alimentazione del NVR. Utilizzare la potenza assorbita con valore stabile di tensione e poca interferenza delle onde piuttosto che spegnere il NVR scollegando direttamente l'interruttore generale;
- Non far cadere qualsiasi liquido o metallo sul NVR in caso di corto circuito all'interno o il fuoco;
- Il dispositivo non include alcun hard disk, ed è necessario per installare correttamente il disco rigido prima di usarlo, altrimenti, non è possibile registrare e riprodurre video;
- La polvere sulla scheda madre causerà corto circuito quando è umido. Al fine di assicurare il funzionamento normale a lungo termine, si dovrebbe regolarmente dedust scheda madre, connettori, telaio, ventola ecc da un pennello;
- Non scollegare l'interruttore di alimentazione direttamente quando si vuole arrestare il NVR. È necessario utilizzare il pulsante di spegnimento sul pannello in modo da evitare danni al disco rigido;
- Il sistema dispositivo supporta la funzione di formattazione HDD. Se è stato utilizzato il disco fisso, si prega di prendere nota che se è con il formato FAT 32. Questo NVR supporta solo HDD con il formato FAT 32;
- Non aprire il dispositivo quando è collegato con l'elettricità;
- Per assicurare l'integrità dei dati di registrazione, si prega di sostituire il disco rigido quando è danneggiato (non vi è record di errore disco le informazioni del registro).

3. Note:

- Il manuale utente è solo per riferimento. L'oggetto reale è lo standard;
- I prodotti saranno aggiornati in qualsiasi momento. È soggetto ad aggiornare senza preavviso.
- Si prega di contattare il nostro ufficio tecnico per gli ultimi programmi e la documentazione aggiuntiva.
- In caso di dubbio o contestazione, la nostra società si riserva il diritto di spiegazione finale.
- Questo utente offerta manuale riferimenti a prodotti multi-serie. L'operazione specifica di ciascun prodotto non sarà elencato uno per uno. Si prega di contattare il nostro ufficio tecnico quando avete tutta la domanda.

Capitolo 1: Aprire il Custodia per Controllo e connessione via cavo

1.1 Aprire il dispositivo

Quando si ottiene il DVR / NVR, prima si prega di verificare se il pacchetto ha danni evidenti. Prendere il DVR / NVR dalla scatola e rimuovere la pellicola di protezione in plastica per verificare se vi sia graffi o danni sul corpo DVR / NVR. Infine, aprire il caso di verificare se il cavo dati del pannello, cavo di alimentazione anteriore, il collegamento tra alimentazione e la scheda principale.

1.2 Installazione Hard Disk

Per prima cosa, aprire il case, svitando le viti del coperchio superiore e poi fare come segue...

1.2.1 Installazione del disco rigido per 1U



① Svitare le viti del coperchio



② Rimuovere il coperchio



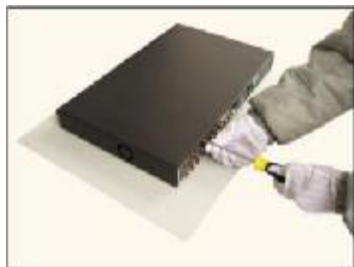
③ Collegare l'hard disk con i cavetti



④ Avvitare l'hard disk alla



⑤ Chiudere con il coperchio



⑥ Avvitare il coperchio

1.3 Audio / Video Ingressi e uscite

1.3.1 Video Connessione di ingresso

L'ingresso video del DVR / NVR è il connettore BNC, segnale di input richiede PAL / NTSC BNC (1.0Vp-p, 75Ω) Il segnale video deve soddisfare lo standard nazionale, l'immagine deve essere chiara, nessuna distorsione, colore della natura, luminosità perfetta.

Le telecamere devono essere installate in modo corretto al posto giusto per evitare di controllare, luce ambiente bassa, o utilizzare la fotocamera buona BLC o bassa telecamera illuminazione.

Assicuratevi che il cavo della trasmissione non sia danneggiato.

Assicuratevi che i connettori siano stati crimpati in modo corretto.

Controllare che il segnale Wifi sia forte e che sia stabile

1.3.2 Uscita Video

Uscita video sono PAL / NTSC BNC (1.0Vp-p, 75Ω) uscita VGA e uscita, quando utilizzare il computer come monitor dovrebbe prestare attenzione al seguente problema:

1. Non lasciate che il lavoro al computer per molto tempo per ampliare la durata di vita
2. Fare la smagnetizzazione dal periodo di tempo per assicurare bene il lavoro del monitor
3. Tenerlo lontano il forte attrezzature interferenze elettromagnetiche

Utilizzare televisione come l'attrezzatura uscita video non è un modo affidabile, esso necessita richiesta per quanto possibile per ridurre il tempo di utilizzo e controllare l'alimentazione e interferenze nelle vicinanze apparecchiature bene. Perdite difficoltà nascoste di televisione di qualità inferiore potrebbe danneggiare altre attrezzature.

1.3.3 Ingresso audio

Porta audio è la porta RCA / BNC. Poiché l'impedenza di ingresso audio è alto, il suono pick-up bisogna avere un microfono attivo quindi amplificato.

Trasmissione audio è simile a quello di ingresso video, la necessità del cavo deve evitare l'interferenza, giunto debole o scarso contatto, soprattutto bisogna evitare l'interferenza ad alta tensione.

1.3.4 Uscita audio

Segnale di uscita audio DVR / NVR normalmente sono al di sopra 200mV 1k (BNC), può collegare l'auricolare a bassa impedenza, attivo suono pick-up o amplificatore di potenza per la connessione con altri dispositivi di uscita audio. Quando l'altoparlante esterno e suono pick-up non possono essere isolati tra loro, alcuni cigolii uscirebbe, il seguente contromisura può fermare:

1. Utilizzare il suono pick-up che hanno una buona direzionalità
2. Regolare il volume dell'altoparlante per lasciare che sia inferiore al valore di dominio di cigolio
3. Utilizzare alcuni materiale fonoassorbente per fermare la riflessione del suono
4. Regolare il pick-up e l'altoparlante posizione del suono per ridurre il cigolio

1.4 Ingresso / Uscita

Prima di collegare l'apparecchio, si prega di prestare attenzione al seguente problema:

1. Ingresso allarme

A. Ingresso allarme è messo a terra in ingresso

B. Ingresso allarme deve essere il segnale di tensione a terra

C. Quando il dispositivo di allarme deve collegarsi con 2 set DVR / NVR o collegarsi con il DVR / NVR e altre attrezzature contemporaneamente, deve usare relè di potenza per isolarli.

2. Uscita allarme

L'uscita di allarme di DVR / NVR non riesce a connettersi con carico elevato potere (dovrebbe meno di 1A), quando costruire il circuito dovrebbe impedire ad alta corrente di danneggiare il relè di potenza. Utilizzare carico ad alta potenza deve utilizzare contattore di isolarlo.

3. PTZ Decoder Connection

A. Deve assicurarsi che il decoder PTZ essere comune-terra con DVR / NVR, o la forza esistito tensione di modo comune causerebbe mancato controllo PTZ. Ti consigliamo di utilizzare schermato filo ritorto, il suo strato di schermatura per il collegamento comune a terra.

B. arresto interferenze ad alta tensione, cavi ragionevolmente e fare misura di protezione contro i fulmini.

C. unione 120Ω resistenza a lato remoto per fermare la refezione e garantire una buona qualità del segnale.

D. Il cavo AB 485 del DVR / NVR non può impiombare con altri apparecchi 485 uscita.

E. La tensione tra i cavi AB del decoder dovrebbe meno 5V.

4. Front End apparecchiatura deve essere messa a terra.

Una cattiva messa a terra potrebbe danneggiare l'IC

5. Allarme Tipo di ingresso No limitata

La porta di uscita allarme del DVR / NVR è sempre di tipo aperto.

1.4.1 porta di ingresso allarme Istruzione

Ingresso di allarme 4ch/8ch/16ch, e non hanno limitato per il tipo di ingresso (potrebbe essere di tipo sempre aperto e sempre-close-type)

Il GND di allarme rivelatore parallelo con il terminale com (il rivelatore allarme deve essere alimentato con alimentatore esterno)

Il GND del sensore dell'allarme essere impiombato con il GND di DVR / NVR

Collegare la porta NC con la porta di ingresso allarme DVR (ALARM IN)

Quando utilizzare l'alimentatore esterno per il dispositivo di allarme, devono essere comuni a terra con DVR.

1.4.2 Uscita allarme Port Istruzione

1 uscita di allarme interruttore del canale, il dispositivo di allarme esterni devono avere l'alimentazione;

1.5 Connessione con Telecamere Speed dome

1. Collegare il 485 filo di telecamera speed dome con 485 di DVR, separare il plus-n-minus

2. Collegare il cavo video della telecamera dome con la porta di ingresso video del DVR

3. Accendere la telecamera dome

Chapter 2: DVR/NVR Host Side Operation

2.1 Power On & Power Off Operation

2.1.1 Power On

Plug in the power supply and switch on, the power indicator would be lighted, the DVR/NVR start. After starting, the default video output mode is multipicture output, if the power on time is under the recording setting time, the system will start the timing recording function.

Notes: please use the power supply that offered with the DVR together, do not replace it with other power supply.

2.1.2 Power Off

- I Press the **Power** key on the front panel and hold it on can turn off the DVR/NVR (Must login with the account that have the authority to turn off the DVR/NVR).
- I Enter **【Main Menu】** **【Power Off】** select **【Yes】**. (Note: suggest using this way to turn off the DVR/NVR to avoid damaging the equipment when unexpected power outages occur.

Notes: when need to replace the hard disk, first please turn off the DVR/NVR and plug out the power supply.

2.1.3 Power Failure Resume

Se quando il DVR / NVR sta registrando, l'alimentazione viene tolto o con un arresto forzato, dopo la ripresa di potenza, il DVR / NVR salverà la registrazione prima dello spegnimento automatico e riprende con lo stato di lavoro precedente.

2.2 apposito sistema

Dopo l'accensione, fare clic sull'icona login o premere il tasto di conferma sul telecomando per far comparire il menu di login, inserire il nome utente e password. **L'accesso di Default è username admin la password non è da inserire (lasciare il campo vuoto)**

2.3 Funzionamento del menu

Dopo il login, clicca il tasto destro del mouse o premere il tasto sul pannello frontale, o tasto **【Menu】** sul telecomando per accedere all'interfaccia menu.

Ci sono 10 voci del menu: Start, Immagine Display, PTZ, Configurazione, riproduzione, backup, record, allarme, cattura, file manager

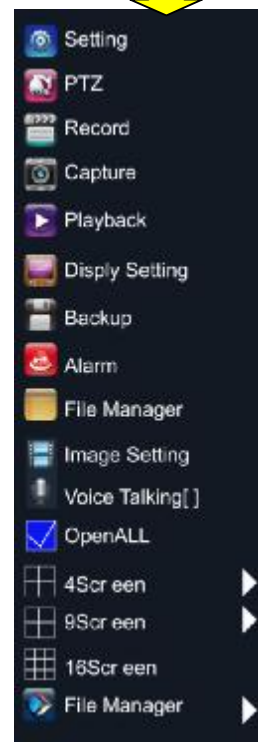
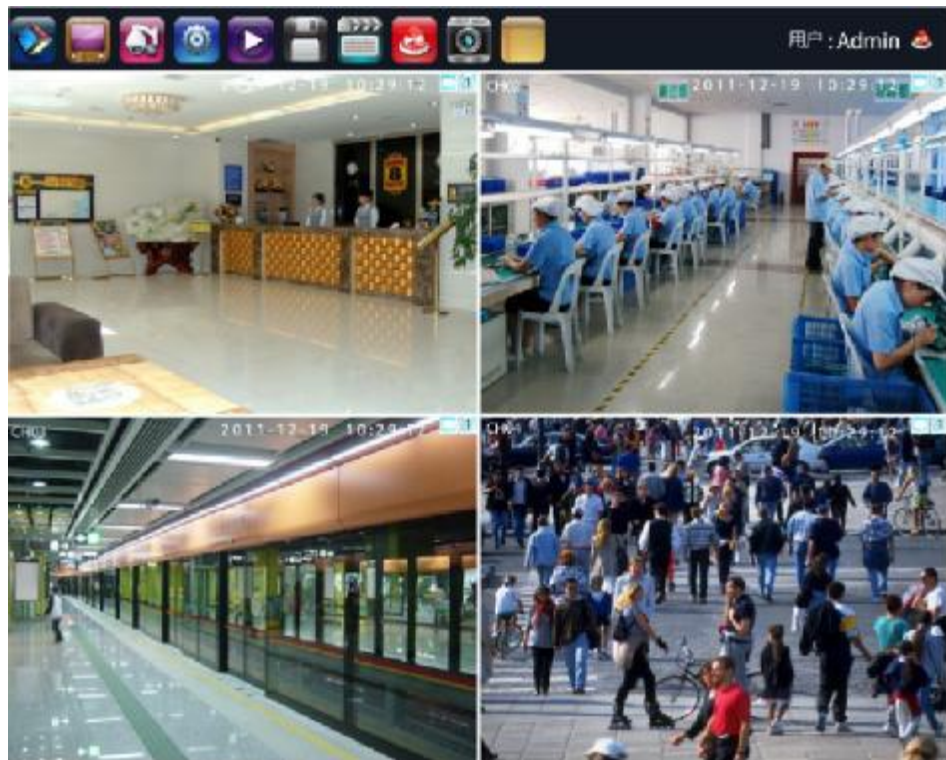
- Entrare nella modalità di configurazione del sistema: Premere il tasto **【MENU】** oppure fare clic con il tasto destro del mouse per entrare
- modalità di configurazione di sistema Esci: Premere il tasto **【ESC】** tasto o fare clic sul tasto sinistro del mouse per il logout

Dopo il DVR / NVR terminare la partenza, entrerà l'immagine di monitoraggio in tempo reale, nell'angolo in alto a sinistra dello schermo, mostra il nome la data, l'ora e il canale. Nell'angolo in basso a destra di ogni immagine del canale, mostra la registrazione, la posizione 3D e l'icona di allarme.

2.3.1 Configurazione di avvio

Dopo la partenza DVR / NVR, l'immagine seguente verrà fuori.

Dopo il login in: Fare clic sul tasto destro del mouse per far apparire il menu principale



1. Accedi



Click icona per far comparire il menu di spettacolo come il lato destro

- 1 Spegnimento: Clicca per spegnere il DVR / NVR
- 2 Riavviare: Fare clic per riavviare il DVR / NVR
- 3 Login / Logout:.. Clicca per login/logout del sistema
- 4 Blocco barra degli strumenti:.. Clicca per bloccare il menu

Come collegare NVR con telecamera IP


In un primo momento, impostare il parametro telecamera IP:

Questo dispositivo supporta i protocolli ONVIF multi-versione, compatibile con i principali telecamere marchio IP. Prendere sotto marchi come ad esempio:



Prima di collegare la telecamera IP con NVR, assicurarsi che gli indirizzi IP della telecamera IP e NVR sono in una stessa classe di rete, esempio: 192.168.1.XXX, e il flusso principale e il flusso sub sono adeguati per essere i valori suggeriti (flusso principale: 2048K, sub stream: 512k), in caso contrario, questi problemi possono apparire: l'NVR non può cercare la telecamera IP, l'immagine non può essere collegato, l'immagine non è fluida, la qualità dell'immagine è scarsa e così via....

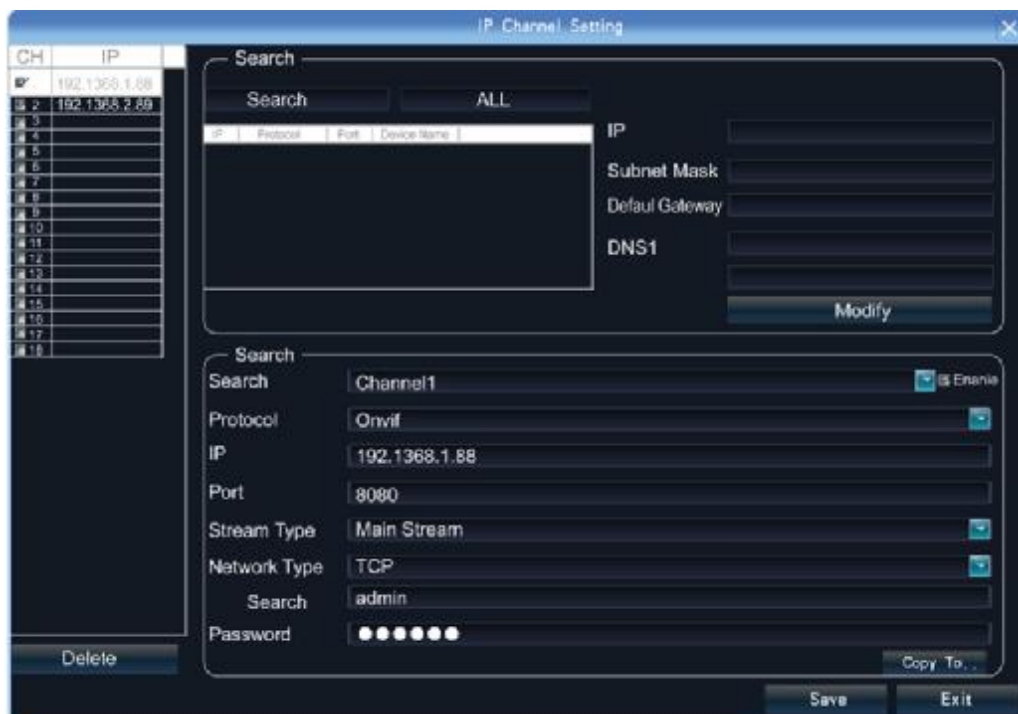


Collegare l'NVR con il cavo di rete al router. Dopo l'avvio, fare clic su  e inserire l'interfaccia di sistema di configurazione per impostare i parametri di rete, l'indirizzo IP, subnet mask, gateway di rete del NVR. L'utente può eseguire il comando ping attraverso il PC nella LAN per eseguire il ping l'IP del NVR per vedere se il NVR è connesso con la rete LAN.

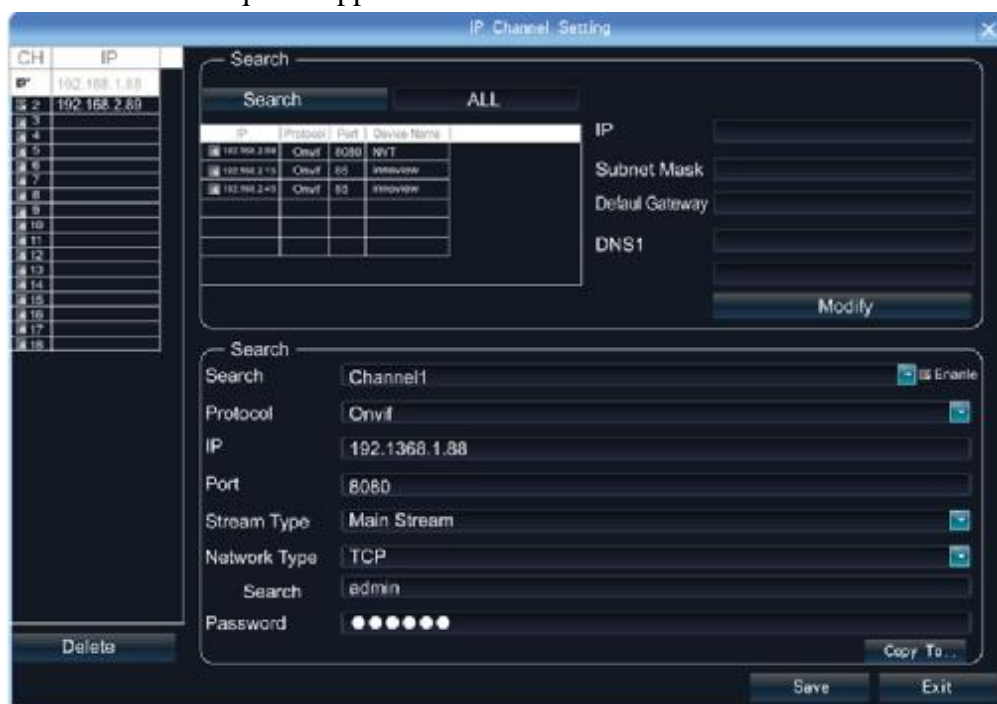


Quindi fare clic con il pulsante destro del mouse e apparirà il seguente menu:

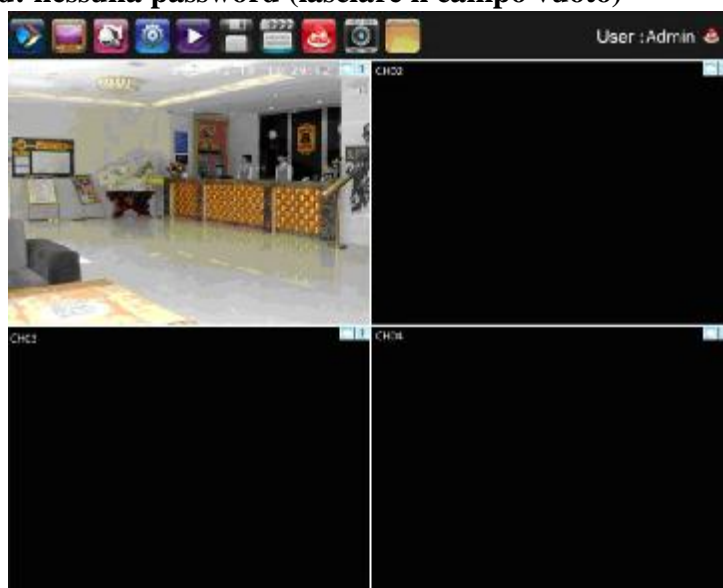
Fare clic su "IP Impostazione canale" e apparirà la seguente interfaccia:



Per collegare le telecamera IP, fare clic su "Cerca", NVR Ricerca automatica delle telecamere IP in LAN, quindi apparirà la lista delle telecamera IP:



Per collegare le telecamera IP, si prega di selezionare la telecamera IP nella lista qui sotto e fare doppio clic su di esso, l'NVR si auto compilarà l' IP, protocollo, porta della telecamera IP nella casella di input sopra. Poi inserire manualmente il nome utente e la password di questa telecamera IP e fare clic su Salva, quindi l'immagine della telecamera IP apparirà nel canale. username e password da inserire se le telecamere apexis sono in default: **username: admin password: nessuna password (lasciare il campo vuoto)**



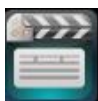
È anche possibile inserire manualmente le informazioni di telecamera IP invece di utilizzare l'auto alla ricerca del IP.

Qui di seguito sono alcune funzioni principali del NVR:

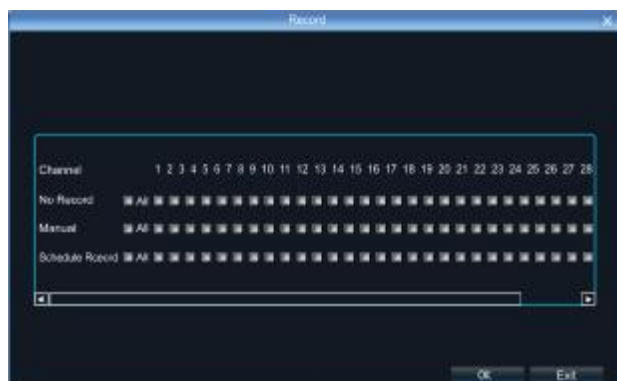
Il menu è composto di impostazione del display, PTZ, ambiente, riproduzione, registrazione, allarme, cattura e file manager, ecc

Il dispositivo entra nello schermo di monitoraggio in tempo reale dopo l'avvio normale. Ci sono dati sovrainpressi nell'immagine, ora e nome del canale di ogni canale. Le icone di registrazione, posizionamento 3D e stato di allarme apparirà nell'angolo in alto a destra.

2. Registrazione



Fare click icona mostra la seguente immagine:

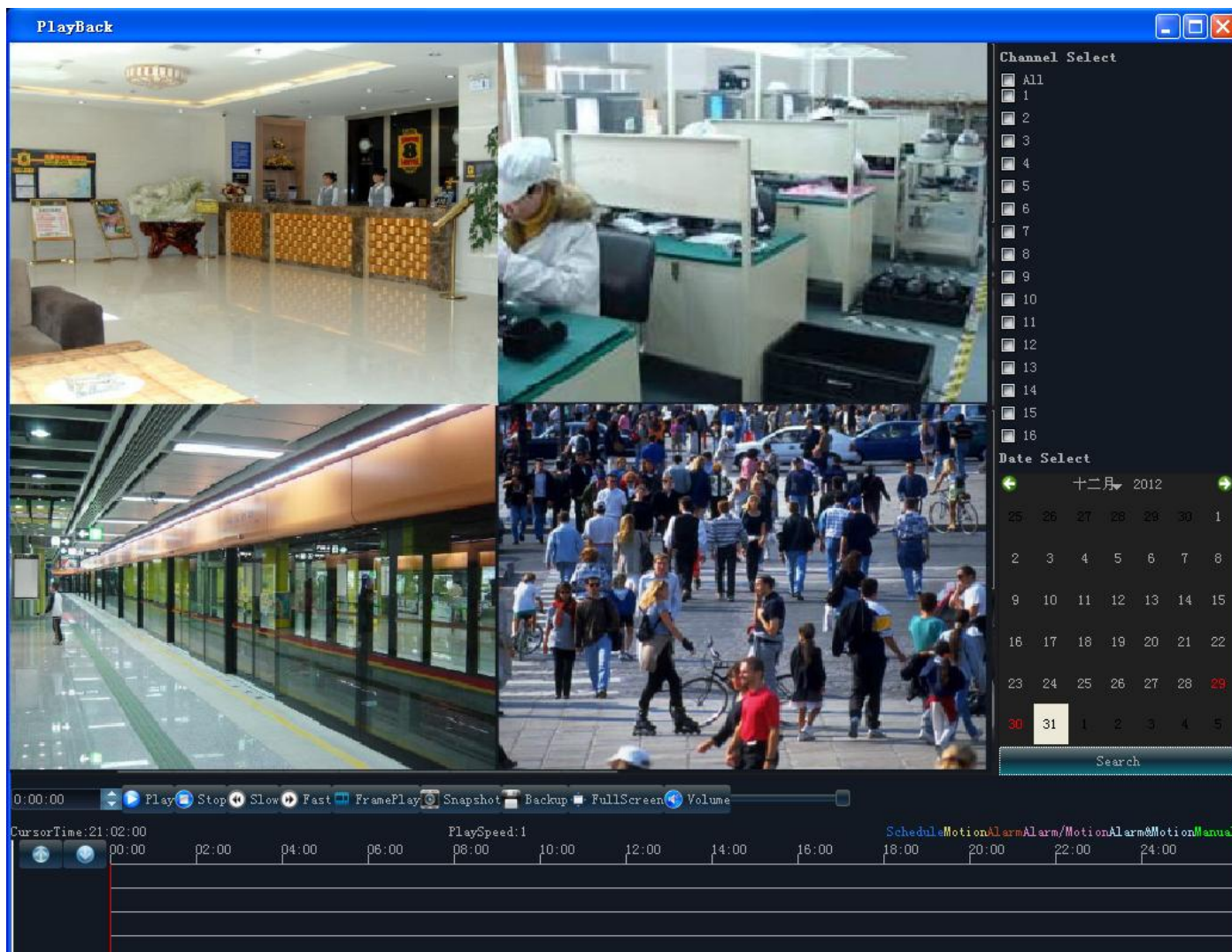


Manuale ha più alto livello di priorità, non importa il singolo canale in qualsiasi stato, selezionare la voce Manuale può tutti i canali cominciano a registrare.

3. Riproduzione



Clicca sull'icona per accedere al menu di riproduzione, mostrano come seguendo



Cerca Video:

Selezionare i canali che devono fare la riproduzione e fare clic sul pulsante Cerca, il sistema troverà il file di registrazione corrispondente.

Quindi, fare clic sull'icona Riproduci per avviare la riproduzione.

【STOP】 Di stop: Interrompere la riproduzione

【LENTO】 Lento: Rallentare la riproduzione di 1/2, 1/4, 1/8, 1/16

【VELOCE】 Veloce: Accelerare la riproduzione x2, x6, x8, x16

【CATTURA】 Cattura: cattura l'immagine per il canale che sta facendo la riproduzione

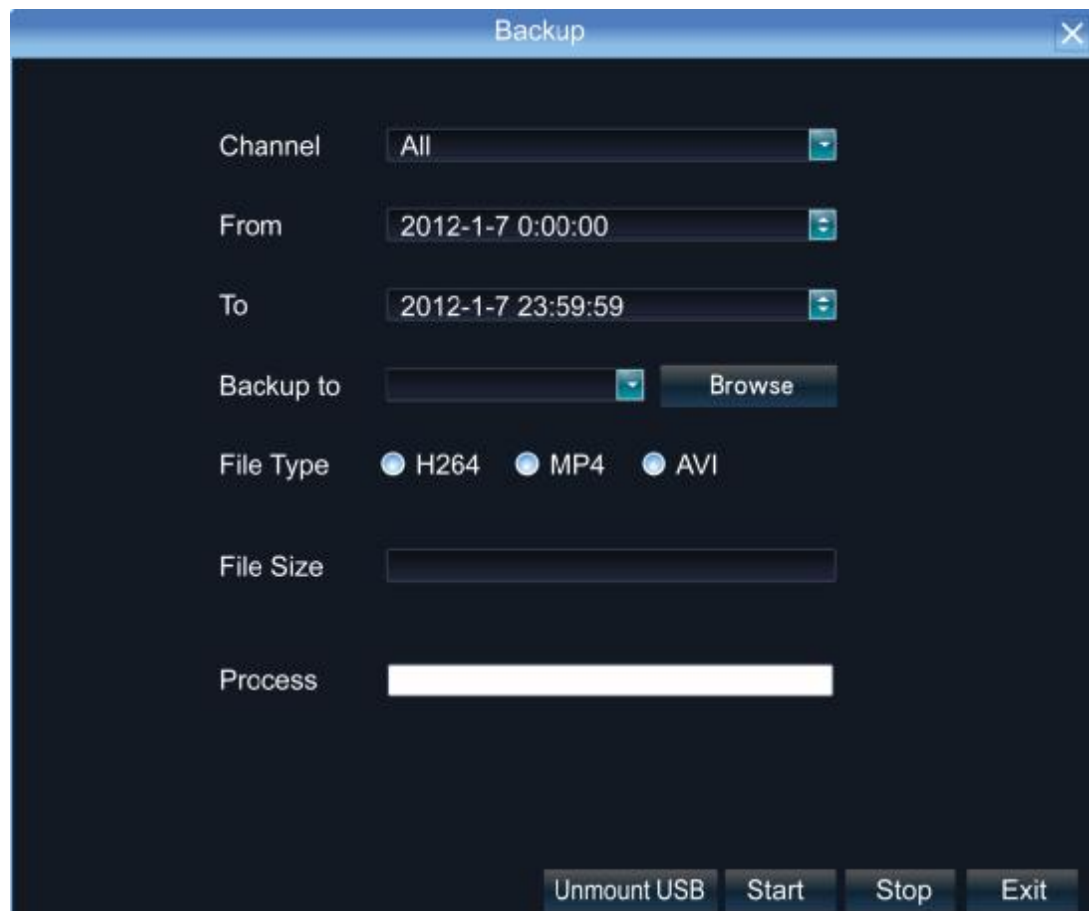
【BACKUP】 Backup: Fare il file di registrazione back up del canale che sta facendo la riproduzione. Collegare il dispositivo di archiviazione esterno USB e fare clic per aggiornare l'immagine per trovare il dispositivo di dollari. Dopo che le informazioni USB mostra nella lista, selezionare l'inizio e il tempo per il backup di fine, quindi fare clic su "Start", il sistema inizierà a eseguire il backup del file di registrazione con la barra di avanzamento.

【MUTE】 Mute: Disattiva l'audio playback

4. Backup



Cliccare icona per entrare registrazione menu di backup



Collegare il dispositivo di archiviazione esterno USB e fare clic per aggiornare l'immagine per trovare il dispositivo USB. Dopo che le informazioni USB mostra nella lista, selezionare l'inizio e il tempo per il backup di fine, quindi fare clic su "Start", il sistema inizierà a eseguire il backup del file di registrazione con la barra di avanzamento.

5. Cattura Immagine



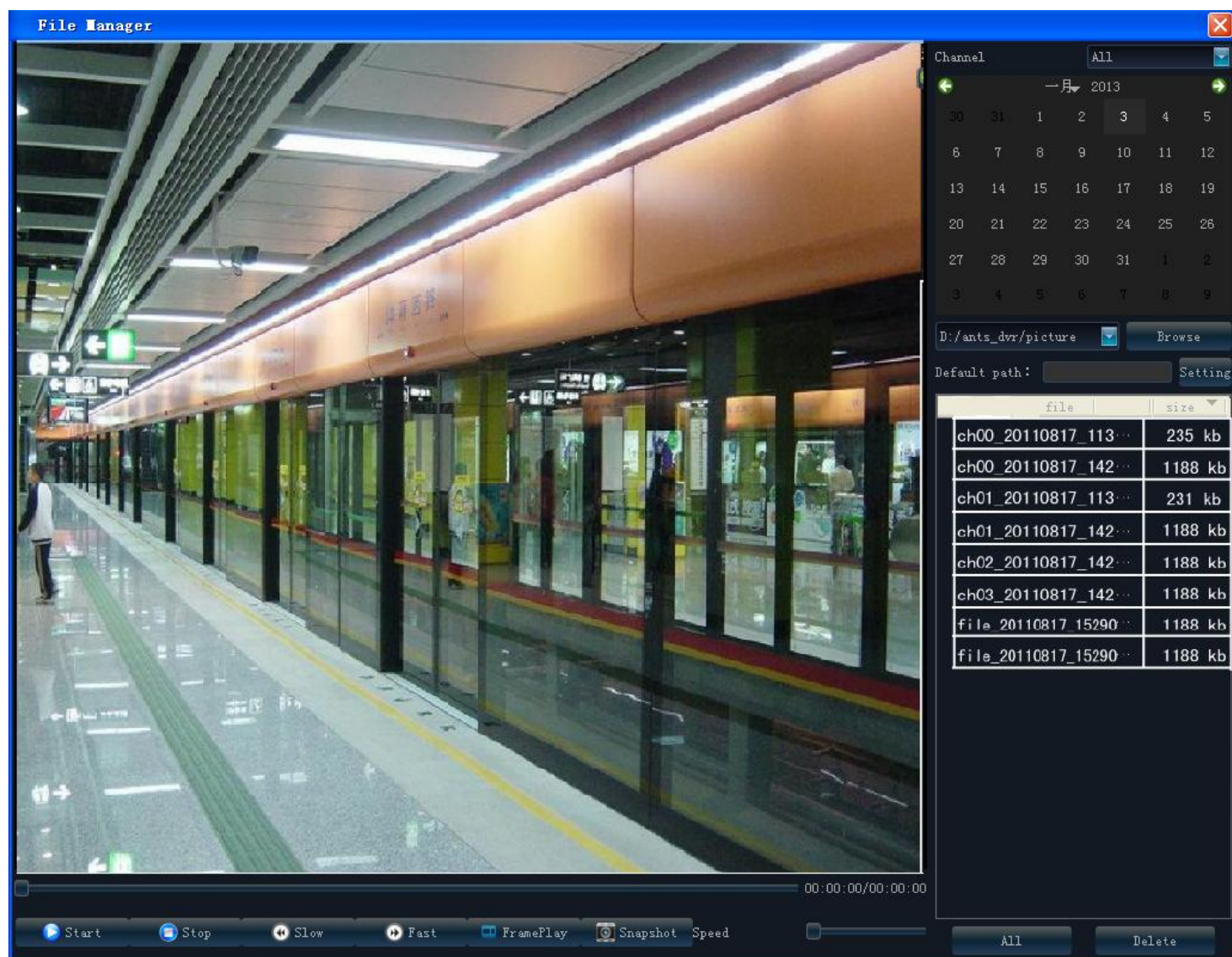
Cliccare icona sul canale preview in grado di catturare l'immagine del canale

6. Gestione File



Cliccare icona entrerà il seguente menu:

Lo stato di default è quello di mostrare l'immagine di acquisizione memorizzati nel disco rigido. Quando è necessario per riprodurre il file di registrazione o l'immagine nel dispositivo esterno, fare clic su Sfoglia per selezionare il dispositivo USB dall'elenco a discesa e fare doppio clic su di esso per avviare la riproduzione. La colonna elenco dei file mostrerà il file nel file immagine catturata USB e sul DVR/NVR.



Capitolo 3: IE Istruzione visualizzazione Operazione per la modalità ADSL

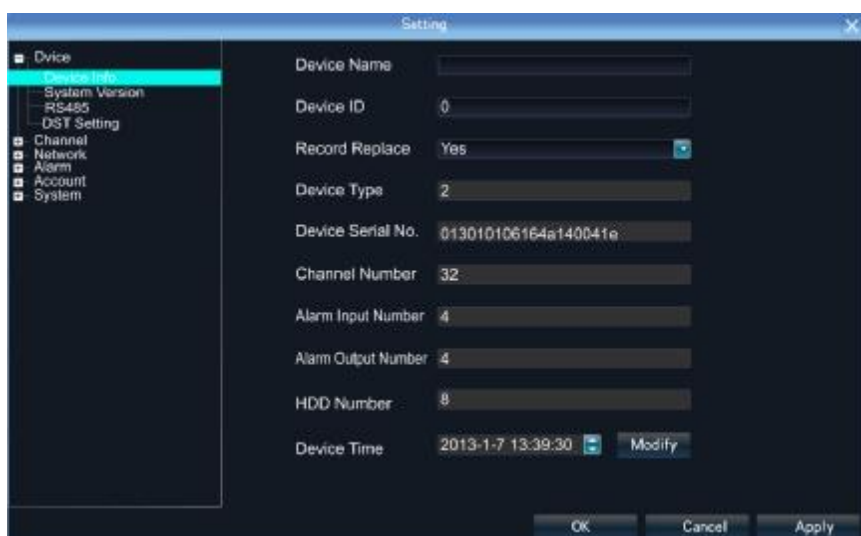
Se il cliente si collega con ADSL e la necessità di visualizzazione di IE, eseguire l'impostazione come segue:

Attrezzature: DVR, calcolatore 1 set che collegava con LAN, router, internet via cavo

Lasciate DVR e il computer si colleghino con internet via cavo. Fare clic sul pulsante "Star" sull'angolo sinistro del calcolatore --> Esegui --> ingresso CMD e clicca il tasto ENTER--> ipconfig Input / all e cliccare il tasto ENTER. Poi prendere nota delle informazioni IP

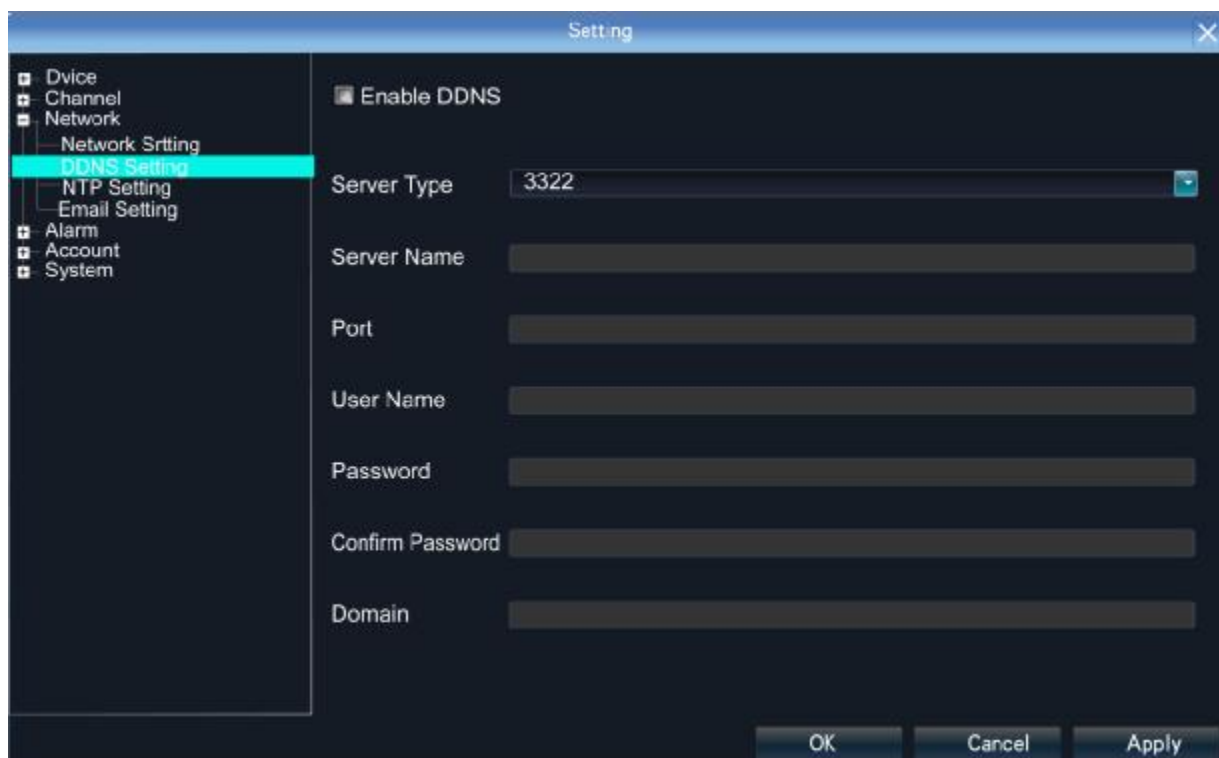
Impostazioni DVR

1. Avviare il DVR --> Fare clic sull'icona Impostazioni per accedere al menu di impostazione --> Impostazioni di rete



Effettuare le impostazioni di rete in base alle informazioni IP dal computer.

2. Click DDNS Setting



- 1) L'indirizzo fisico può mantenere lo stesso
- 2) Indirizzo IP: l'IP deve essere univoco e non può entrare in conflitto con un altro host o workstation
Es.: 192.168.1.101
- 3) Gateway predefinito: essere lo stesso con il gateway LAN, ad esempio: 192.168.1.1 o 192.168.1.254
- 4) Subnet Mask: 255.255.255.0
- 5) Indirizzo DNS: essere lo stesso con il gateway LAN
- 6) Porta Dispositivo: numero di default è 5050, può cambiare se necessita.
- 7) Porta Http: numero porta predefinito è 80, può cambiare se necessita.
- 8) Porta Cellulare: +3 in base al numero di porta del dispositivo, ad esempio, se la porta del dispositivo è 5050, quindi la porta cellulare è 5053

Impostazione Router:

Come le tante marche di router differenti, prendere il router TP-LINK come l'esempio, eseguire l'operazione come la seguente:

- 1 aprire il browser IE e inserire il gateway, come: Http://192.168.1.1
2. Immettere il nome utente e password per accedere alla gestione del router
Predefinito TP-LINK nome utente: admin, password: admin,
3. Fare clic su "Regole di inoltra" della barra degli strumenti a sinistra, alcuni router nominato dal Port Mapping, fare clic su Virtual Server click aggiungere nuovi elementi
Aggiungere il seguente indirizzo IP del DVR a lì e salvarlo.
Porta HTTP: numero predefinito 80
Porta dispositivo: numero predefinito 5050
Porta predefinita: numero predefinito 5051
Porta predefinita: numero predefinito 5052
CELLULARE Port: numero predefinito 5053
Dopo finirlo e fare clic sulla voce "Tutti gli effetti voci"

Now take 3322 as the example, bound the dynamic IP address www.3322.org to fixed domain name. Enter 3322 website and input the application information. Take note the domain name after applying successfully. Note: domain name, user name and password need to add on the DDNS setting of DVR network setting. Now input the applied domain in the IE browser, you can login the DVR monitoring image. If you fail to login in, you need to add colon+ http port number.

Login in Internet Explorer

Aprire il browser IE e inserire il nome del dominio, allora saltar fuori le seguenti informazioni:

Scaricando ActivX, si prega di attendere oppure clicca qui.

Una volta completato il download, chiudere il browser IE prima di decomprimere il pacchetto di installazione. Dopo l'installazione è stata completata, quindi aprire il browser IE e inserire il nome del dominio, il login con il numero di porta, nome utente e password. Il nome utente predefinito è admin e nessuna password. Poi si vedrà l'immagine di sorveglianza DVR.

If the customer think the above operation is too difficult, we suggest them use www.aedvr.com free domain name + Client server of UPnP automatic DNS

Dopo effettuare le impostazioni del DVR come la proiezione sopra, quindi eseguire la seguente operazione:

1. Annotare il numero di serie del dispositivo (Impostazione --> parametro DEVICE --> Device Info --> dispositivo Series No)
2. Inserire Impostazioni di rete --> Clicca Advance --> Selezionare Abilita gestore ospitante e Attiva UPnP.
3. Gestire indirizzo host: www.aedvr.com Porta: 5050, salvare e accedere out
4. Accedi www.aedvr.com da browser IE, Porta: 81, Nome utente: admin, senza password

Numero di serie del dispositivo di input, nome utente e password, fare clic su OK, quindi può vedere l'immagine di sorveglianza DVR.

Questo metodo non c'è bisogno di impostazione del router, senza necessità di login nome di dominio, molto facile e stabile.

Dichiarazione di conformità

Saisystem - Via Torino 12/A - 10040 Druento (TO)



dichiariamo che il prodotto

Videorecorder NVR Apexis

Modello: N1004, N1008

rispettano i requisiti essenziali della Direttiva EMC 2004/108 CEE

EN 60950-1:2006 + A11:2009, EN 62311:2008, EN 301 489-1:2008, EN 301 489-17:2009, EN 300 328:2006, EN 61000-6-3:2007, EN 50130-4:1995 + A1:1998 + A2:2003, EN 61000-3-3:2008, EN 61000-3-2:2006 +A1:2009 + A2:2009, 2011/65/UE



INFORMAZIONI AGLI UTENTI

ai sensi dell'art. 13 del Decreto Legislativo 25 luglio 2005, n. 151 "Attuazione delle Direttive 2002/95/CE, 2002/96/CE e 2003/108/CE, e successive modifiche relative alla riduzione dell'uso di sostanze pericolose nelle apparecchiature elettriche ed elettroniche, nonché allo smaltimento dei rifiuti"

Il simbolo del cassonetto barrato riportato sull'apparecchiatura indica che il prodotto alla fine della propria vita utile deve essere raccolto separatamente dagli altri rifiuti.

L'utente dovrà, pertanto, conferire l'apparecchiatura integra dei componenti

essenziali giunta a fine vita agli idonei centri di raccolta di differenziata dei rifiuti elettronici ed elettrotecnici, oppure riconsegnarla al rivenditore al momento dell'acquisto di nuova apparecchiatura di tipo equivalente, in ragione di uno a uno. L'adeguata raccolta differenziata per l'avvio successivo dell'apparecchiatura dimessa al riciclaggio, al trattamento e allo smaltimento ambientale compatibile contribuisce ad evitare possibili effetti negativi sull'ambiente e sulla salute e favorisce il riciclo dei materiali di cui è composta l'apparecchiatura. Lo smaltimento abusivo del prodotto da parte dell'utente comporta l'applicazione delle sanzioni amministrative di cui al D.Lgs n. 22/1997" (articolo 50 e seguenti del D.Lgs n. 22/1997).

Prodotto importato da: Saisystem, Via Torino 12/A - 10040 Druento (TO)

Per le condizioni generali di garanzia per i prodotti di consumo, andare sul sito www.saisystem.it